

Katalog
přestaveb
TOYOTA
PROFESSIONAL





Certifikované přestavby na míru vašim potřebám

Auto Eder s.r.o. se svou dlouholetou tradicí v oboru, je vaším spolehlivým partnerem pro přestavby a výrobu speciálních nástaveb pro osobní a lehká užitková vozidla značky Toyota, ale i jiné značky.

Zaměřujeme se především na inovativní přístup k přestavbám vozidel pro potřeby integrovaného záchranného systému a naše důkladnost a odbornost nás tak staví do popředí na trhu. Umíme najít řešení i v oblasti dílenských, montážních a speciálních nástaveb pro komunální služby. Všechny naše přestavby jsou certifikované autorizovanou osobou.

Naší snahou je neustále se zlepšovat a přizpůsobovat se dynamickým potřebám trhu nabídkou inovativních řešení. Díky našemu zkušenému týmu a moderním technologiím jsme schopni garantovat spolehlivost a kvalitu naší práce. Každou přestavbu přizpůsobujeme individuálním potřebám a požadavkům našich zákazníků.

S Auto Eder s.r.o. budete vždy na bezpečné cestě k vašim cílům. Vaše potřeby, naše přestavby, bez kompromisů. Jedeme v tom s vámi.

Hasičská vozidla

Upravované části vozu / instalované prostředky:

- zvláštní výstražné světelné a zvukové zařízení modročervené barvy (extra nízká rampa Whelen)
- výstražná oranžová světla v zadní části vozu (sváděcí alej)
- radiostanice analogová
- radiostanice digitální
- průběžné dobíjení 230V s jištěním a samočinným odpojením
- schránky a úložné prvky na korbě vyrobené z ALU materiálu
- zásuvky 12V a USB
- vnější a vnitřní pracovní osvětlení
- osvětlení pro čtení dokumentace
- pracovní přenosné magnetické světlomety
- osobní svítilny do nevybušného prostředí s dobíjením
- kamera pro monitoring situace před vozidlem
- retroreflexní polep vozidla dle vyhlášky
- barva vozu RAL 3024
- plnovýsuv s nosností 300 kg
- uložení věcných prostředků dle požadavku zadavatele
- otevíratelná nástavba nákladového prostoru ze tří stran
- hasicí přístroje přenosné
- naviják WARN, tažná síla 3600 kg
- tažné zařízení 3500 kg
- řezáky bezpečnostních pásů, rozbíječ skla
- certifikace TÚPO



Toyota Hilux Double Cab

Hasičský velitelský automobil
kategorie VEA-L2V pro potřeby HZS
a JSDH obcí a měst



Toyota Proace Verso Combi, 8 nebo 9 míst

Hasičský dopravní automobil,
kategorie DA-L1Z pro potřeby
HZS a JSDH obcí a měst

Upravované části vozu / instalované prostředky:

- zvláštní výstražné světelné a zvukové zařízení modročervené barvy
- výstražná oranžová světla
- radiostanice analogová
- radiostanice digitální
- průběžné dobíjení 230V s jištěním a samočinným odpojením
- obložení nákladového prostoru ALU plechem
- zásuvky 12V a USB
- vnější a vnitřní pracovní osvětlení
- osvětlení pro čtení dokumentace
- pracovní přenosné magnetické světlomety
- lékárna typu III.
- vytyčovací páska 500 m
- hygienické rukavice
- reflexní vesty pro hasiče
- osobní svítilny do nevybušného prostředí s dobíjením
- kamera pro monitoring situace před vozidlem
- hasicí přístroje přenosné
- polep vozidla dle vyhlášky 35/2007 Sb.
- ruční vyprošťovací nástroj

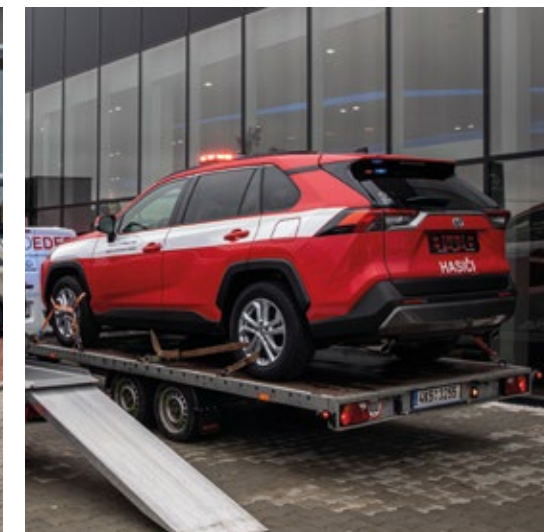
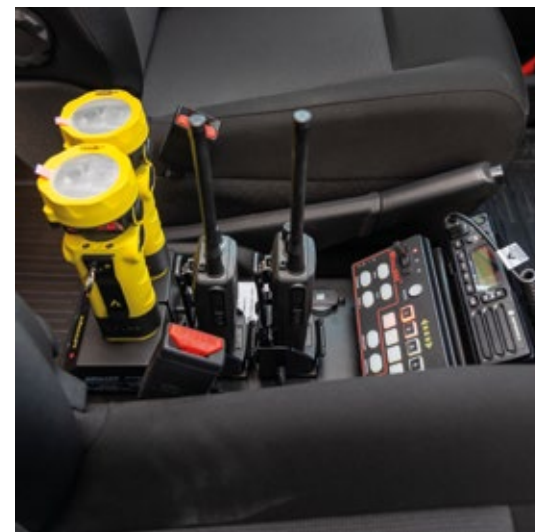


Toyota RAV4 Hybrid 4x4

Hasičský velitelský automobil
pro potřeby HZS a JSDH obcí a měst

Upravované části vozu / instalované prostředky:

- světelné a zvukové výstražné zařízení modročervené barvy s instalovanou rampou na střeše vozu, předními zábleskovými světly v přední masce vozu, za předním sklem a za zadním sklem. Navíc s přídatnými zábleskovými světly v zadních dveřích, které svítí pouze při otevřených pátých dveřích, a s oranžovými zábleskovými světly
- polepy vozu do červené RAL 3000
- ruční svítilny s dobíjecími stanicemi
- pracovní LED světlomety
- dokovací stanice pro úchyt ruční digitální stanice
- ruční vyprošťovací nástroj
- měnič napětí 12V/230V
- digitální kamera
- další příslušenství
- průběžné dobíjení 230V/12V



Toyota Hilux

Hasičský velitelský automobil se zvýšeným sáním kategorie VEA-L2V pro potřeby HZS a JSDH obcí a měst



Upravované části vozu / instalované prostředky:

- zvláštní výstražné světelné a zvukové zařízení modročervené barvy (extra nízká rampa Whelen)
- výstražná oranžová světla v zadní části vozu
- radiostanice digitální
- držák tabletu
- Safari Snorkel
- průběžné dobíjení 230V s jištěním a samočinným odpojením Rettbox one air
- vnější a vnitřní pracovní osvětlení
- osvětlení pro čtení dokumentace
- kamera pro monitoring situace před vozidlem
- retroreflexní polep vozidla dle vyhlášky
- barva vozu RAL 3024
- otevíratelná nástavba nákladového prostoru ze tří stran
- naviják WARN, tažná síla 3600kg
- tažné zařízení 3500kg
- řezáky bezpečnostních pásů, rozbíječ skla
- certifikace TÚPO



Toyota Land Cruiser

Hasičský velitelský automobil



Upravované části vozu / instalované prostředky:

- polep celého vozu
- výstražné světelné a zvukové zařízení modročervené - skrytá verze včetně magnetických majáků
- ruční vyprošťovací nástroj
- osobní svítilna
- přenosný hasicí přístroj



Upravované části vozu / instalované prostředky:

- zvláštní výstražné světelné a zvukové zařízení modročervené barvy
- výstražná oranžová světla
- radiostanice analogová
- radiostanice digitální
- průběžné dobíjení 230V s jištěním a samočinným odpojením
- obložení nákladového prostoru ALU plechem
- zásuvky 12V a USB
- vnější a vnitřní pracovní osvětlení
- osvětlení pro čtení dokumentace
- pracovní přenosné magnetické světlomety
- lékárna typu III.
- vytyčovací páska 500 m
- hygienické rukavice
- reflexní vesty hasiči
- osobní svítilny do nevybušného prostředí s dobíjením
- kamera pro monitoring situace před vozidlem
- ruční vyprošťovací nástroj
- polep vozidla dle vyhlášky 35/2007 Sb.
- výsuv s nosností 600 kg
- uložení věcných prostředků dle požadavku zadavatele
- prostředky pro mytí a desinfekci rukou
- ženíjní prostředky
- otevíratelná nástavba nákladového prostoru
- hasicí přístroje přenosné

Toyota Hilux Extra Cab

Hasičský vyšetřovatelský automobil
kategorie VA-L2Z pro potřeby HZS a JSDH
obcí a měst



AUTO **EDER**

Upravované části vozu / instalované prostředky:

- zvláštní výstražné světelné a zvukové zařízení modročervené barvy
- výstražná oranžová světla
- radiostanice analogová
- kamera pro monitoring situace před vozidlem
- omyvatelné ochranné potahy zadních sedadel
- vyprošťovací nůž, řezák na bezpečnostní pásy
- průběžné dobíjení 230V s jištěním a samočinným odpojením
- obložení nákladového prostoru ALU plechem
- plnovýsuv s nosností Sortimo
- terč zastavovací svítící LED, oboustranný
- zásuvky 12V a USB
- vnější a vnitřní pracovní osvětlení
- osvětlení pro čtení dokumentace
- pracovní přenosné magnetické světlomety
- lékárna typu III.
- vytyčovací páska 500 m
- hygienické rukavice
- reflexní vesty hasiči
- osobní svítilny do nevybušného prostředí s dobíjením
- hasicí přístroje přenosné
- polep vozidla dle vyhlášky 35/2007 Sb.
- ruční vyprošťovací nástroj



AUTO **EDER**

Toyota Proace Verso Combi, 8 míst

Hasičský dopravní automobil,
kategorie DA-L1Z pro potřeby
HZS a JSDH obcí a měst



Upravované části vozu / instalované prostředky:

Vozík je koncipován jako samonosný a díky promyšlené konstrukci umožňující maximální snížení těžiště a robustnímu podvozku Zaslav v kombinaci s moderními kompozitními materiály D-Bond zůstává v hmotnostní kategorii do 750 kg, a tudíž je vhodný pro držitele řidičského průkazu skupiny „B“:

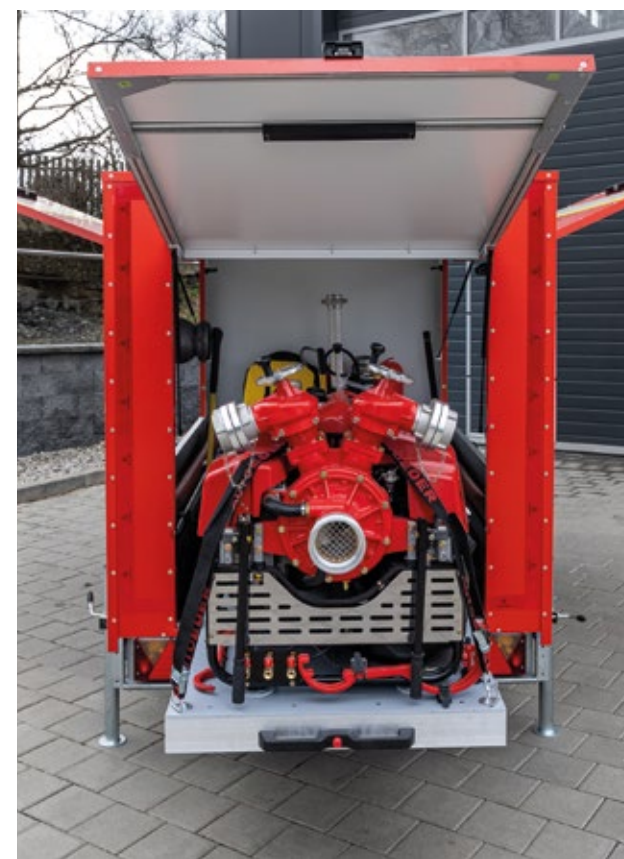
- vozík je postaven na podvozku Zaslav
- robustní kvalitně zpracované žárově zinkované rámy s pasivací
- konstrukční rychlost 140 km/h
- kvalitní německé nápravy Knott

Popis konstrukce nástavby Auto Eder:

- samonosná konstrukce vyrobená z kompozitního materiálu vysoké odolnosti D-Bond
- konstrukce ověřená v minulosti, například při požáru v Hřensku
- celková hmotnost 750 kg
- pohotovostní hmotnost 293 kg bez výbavy
- základní provedení je připraveno pro uložení dle technických podmínek dodávního titulu
- celkové rozměry kompozitní nástavby: 2748 × 1404 × 1500 mm
- celkové rozměry vozíku: 3898 × 1800 × 2000 mm

Auto Eder 750 H

Hasičský přívěsný vozík na hašení



Upravované části vozu / instalované prostředky:

- zvláštní výstražné světelné a zvukové zařízení modročervené barvy (Whelen)
- výstražná oranžová světla (sváděcí alej) integrovaná v zadní rampě
- výstražná oranžová světla (sváděcí alej) integrovaná v zadních výklopných dveřích
- radiostanice analogová
- radiostanice digitální
- průběžné dobíjení 230V s jištěním a samočinným odpojením
- zásuvky 12V a USB
- držák tabletu
- nabíječ AKU techniky
- vnější a vnitřní pracovní LED osvětlení
- LED osvětlení pro čtení dokumentace
- kamera pro monitoring situace před vozidlem
- retroreflexní polep vozidla dle vyhlášky
- barva vozu RAL 3024
- spodní plnovýsuv s nosností 400 kg, uložení a uchycení AKU vyprošťovací techniky Holmatro
- horní plnovýsuv s nosností 300 kg, uložení a uchycení prostředků pro zásah
- boční plnovýsuv s nosností 200 kg, uložení a uchycení čerpadla HDL, vysokotlaké hadice
- nádrž pro hašení o objemu 138l
- ochranný kryt motoru
- uložení věcných prostředků dle požadavku zadavatele
- hasicí přístroje přenosné
- dýchač přístroj typu Dräger včetně náhradní láhve
- tažné zařízení
- přídatné vzduchové odpružení GOLDSCHMITT
- certifikace TÚPO

Volkswagen Transporter 4 Motion

Hasičský rychlý zásahový automobil
kategorie RZA-L2R pro potřeby HZS



Upravované části vozu / instalované prostředky:

Tato čtyřkolka je ideální pro hasiče díky svým specifickým funkcím. Je navržena pro pohodlí, vybavena pro práci a postavena tak, aby vydržela. Tento model nabízí 27 palcové pneumatiky Pro Armor® X-Terrain, které jsou ideální pro náročné terénní podmínky. Všechny tyto funkce společně s robustní konstrukcí a vysokou odolností činí tento model skvělou volbou pro hasičské týmy.

- zvláštní výstražné světelné zařízení modročervené barvy (Whelen)
- vodovzdorná siréna
- vodovzdorné ovládání
- systém brzdění motorem (EBS)
- posilovač řízení (EPS)
- integrované topení
- světlá výška 33 cm
- motor: ProStar 1000
- typ motoru: čtyřtaktní DOHC dvouválec, 999 cm³
- výkon motoru: 68 k
- tažná kapacita: 1136 kg
- hmotnost nebrzděného přívěsu: 730 kg
- celkové rozměry (D × Š × V): 3050 × 1580 × 1960 mm
- pohotovostní hmotnost: 886 kg
- celková nosnost včetně řidiče: 543 kg
- počet míst: 3

Polaris Ranger XP 1000 EPS Nordic Pro SE

v úpravě pro hašení lesních požárů



Vozidla
pro lékaře



Upravované části vozu / instalované prostředky:

- lakování vozu dle pravidel ZZS do žluté
- reflexní polepy a označení ZZS dle požadavků
- zvláštní výstražné světelné a zvukové zařízení modročervené barvy
- přední a zadní parkovací systém
- zesílený kryt podvozku – motoru
- řešení druhého akumulátoru 12V / 82Ah s dělicím relé pro dobíjení
- průběžné dobíjení 230V systémem samočinného odpojení po nastartování s přípojným kabelem o délce 10 m a příslušnými koncovkami, včetně výchozí elektrovizize
- odpojovač zástavbového akumulátoru 12V
- pracovní osvětlení LED pro čtení dokumentace u spolujezdce na ohebném krku
- kamerový systém
- držáky a napájení pro navigační systém dle požadavků ZZS
- vozidlový NTB dle zadání ZZS
- GPS lokátor
- ruční svítilna s dobíječem
- pracovní osvětlení LED v účelové nástavbě a v pátých dveřích – zavazadelníku
- radiostanice analogová vozidlová, anténa analogová
- radiostanice digitální vozidlová, anténa digitální
- vozidlový adaptér pro ruční digitální radiostanici
- prostředky uložené v účelové nástavbě – zavazadelníku:
 - přístroj AED
 - lékařské sterilní rukavice
 - hasicí přístroj malý přenosný 2 kg (práškový)
 - láhev s O²
 - lékařský batoh / lékárníčka

Toyota RAV4 Hybrid 4x4

Lékařské potkávací vozidlo
pro výjezdové skupiny zdravotnických
záchranných služeb



Upravované části vozu / instalované prostředky:

- zvláštní výstražné světelné a zvukové zařízení modročervené barvy značky Whelen
- radiostanice analogová
- radiostanice digitální
- průběžné dobíjení 230V s jištěním a samočinným odpojením Rettbox
- úložné prvky na korbě vyrobené z ALU materiálu
- zásuvky 12V a USB
- vnější a vnitřní pracovní osvětlení
- osvětlení pro čtení dokumentace
- mobilní tiskárna, tablet
- držák tiskárny a tabletu certifikovaný dle ČSN EN 1789+A2
- měnič napětí 2500 W
- druhý akumulátor
- osobní svítilny do nevybušného prostředí s dobíjením zn. Adalit
- kamera pro monitoring situace před vozidlem
- retroreflexní grafické značení karoserie odpovídající vyhlášce č. 296/2012 Sb.
- barva vozu žlutá RAL 1016
- plnovýsuv s nosností 400 kg
- tažné zařízení 3500 kg
- uložení věcných prostředků dle požadavku ZZS
- otevíratelná nástavba nákladového prostoru ze tří stran
- hasicí přístroje přenosné
- kryty podvozku
- předehřev motoru
- schránka pro stan ZZS z ALU plechu



Toyota Hilux Extra Cab

Speciální vozidlo
Zdravotnické záchranné služby,
užitkové terénní vozidlo určené
pro mimořádné události

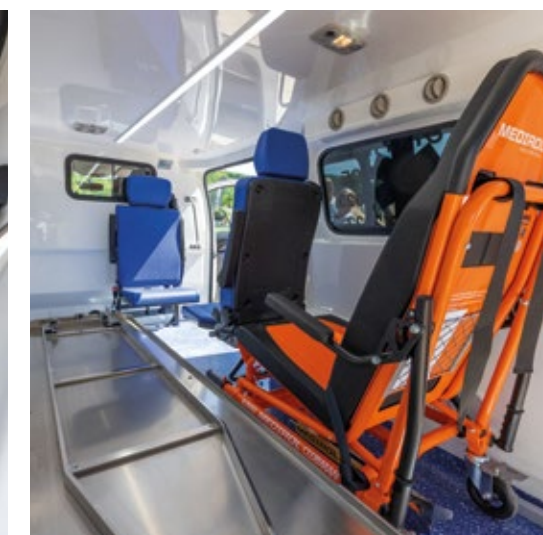


Upravované části vozu / instalované prostředky:

- výstražná světelná a zvuková souprava Whelen; led osvětlení ambulantiho prostoru, světelná a zvuková signalizace otevřených dveří
- pevná dělicí přepážka mezi ambulantiho prostorem a prostorem řidiče a spolujezdce s posuvným oknem
- voděodolná podlaha
- tepelná a zvuková izolace ambulantiho prostoru dvouvrstevným izolačním materiálem
- stůl nosítek FD Atlas s úložnými prostory přístupnými ve formě výsuvné zásuvky
- ukotvení nosítek Medirol
- plně polohovatelná patientská nosítka Medirol s oddělitelným plně polohovatelným podvozkem, zvýšenou matrací s bočním vedením a upínacími popruhy
- transportní patientské křeslo Medirol s držákem pro bezpečné ukotvení
- nakládací sklopná rampa Smartfloor
- 1 ks samostatné sklopné a otočné patientské sedadlo Smartfloor s hlavovou opěrkou a tříbodovým bezpečnostním pasem
- 1 ks samostatné sklopné sedadlo SmartFloor
- patientská sedadla jsou vybavena signalizací o jejich obsazení umístěnou v kabině řidiče
- grafické označení vozidla
- certifikovaný držák 10l kyslíkové lahve
- možnost přídatného topení

Toyota Proace

Převozové sanitní vozidlo kategorie A2
dle ČSN EN 1789



Vozidla Policie České republiky

Upravované části vozu / instalované prostředky:

- výstražné a zvukové zařízení modré barvy
- digitální vozidlová radiostanice
- nástavba korby vč. zateplení
- klec pro převoz psů
- elektrický ventilátor pro odvětrání nástavby
- polepy a označení vozidla dle norem
a požadavků PČR



Toyota Hilux

Vozidlo s úpravami pro potřeby
jednotky kynologů Policie ČR



Vozidla městské policie

Upravované části vozu / instalované prostředky:

- výstražné světelné a zvukové zařízení modré barvy značky Whelen
- přední a zadní kamera
- vyhledávací světlo ARGES
- osvětlení vnějšího prostoru
- pracovní osvětlení účelové nástavby
- čtecí lampička
- přední a zadní nápisy STOP
- ruční svítilny do nevybušného prostředí ADALIT L 3000
- omyvatelné ochranné potahy zadních sedadel
- navigátor Warn Zeon 8
- tažné zařízení
- vyprošťovací nůž, řezák na bezpečnostní pásy
- Hardtop - otvíratelný ze tří stran
- výsuv s úložným systémem pro potřeby MP
- přídavné přenosné světlo na točitém kabelu 3m
- držáky ALU pro uložené prostředky MP:
- teleskopický žebřík
- lopata, smeták
- úložné přepravní boxy
- nádoba na bioodpad
- sada náradí
- hasící přístroje
- odchyťová tyč
- klec pro psy
- sekera
- štípací nůžky
- sada puků - výstražná přenosná světla magnetická
- kanystr na vodu
- nádoba na dezinfekci
- dopravní kužely
- vytyčovací páska 500m
- lékařské sterilní rukavice
- kryt motoru
- kryt převodovky
- polepy a označení vozidla dle norem

Toyota Hilux

Vozidlo s úpravami pro potřeby
Městské policie



Upravované části vozu / instalované prostředky:

- výstražné světelné a zvukové zařízení modré barvy značky Whelen
- vyhledávací světlo ARGES
- pracovní osvětlení zavazadlového prostoru
- čtecí lampička
- přední a zadní nápisy STOP
- ruční svítlna do nevybušného prostředí ADALIT L 3000
- systém identifikace řidiče/strážníka
- on-line kamerový přenos s monitoringem vozidla a napojení na Wi-fi síť základen MP
- omyvatelné ochranné potahy zadních sedadel
- vyprošťovací nůž, řezák na bezpečnostní pásy
- držák tabletu
- digitální radiostanice
- účelové řešení dřevěné podlahy pro úchyt botiček MP
- hasící přístroj
- oddělující ochranná mříž do zavazadlového prostoru
- úprava zavazadlového prostoru obložení ALU plechem
- šuplíkový systém Sortimo pro uložení prostředky MP
- polepy a označení vozidla dle norem

Toyota Corolla TS

Vozidlo s úpravami pro potřeby
Městské policie



Upravované části vozu / instalované prostředky:

- výstražné světelné a zvukové zařízení modré barvy značky Whelen
- vyhledávací světlo ARGES
- pracovní osvětlení zavazadlového prostoru a pátých dveří
- čtecí lampička
- přední a zadní nápisy STOP
- ruční svítlna do nevybušného prostředí ADALIT L 3000
- kamerový systém
- omyvatelné ochranné potahy zadních sedadel
- vyprošťovací nůž, řezák na bezpečnostní pásy
- držák tabletu
- přídavné přenosné světlo na točitém kabelu 3 m
- průběžné dobíjení 12V – magnetický kontakt
- účelové řešení dřevěné podlahy pro potřeby MP
- kužel skládací
- sada puků – výstražná přenosná světla magnetická
- USB zásuvky 12V
- hasící přístroje
- oddělující ochranná mříž do zavazadlového prostoru
- šuplíkový systém Sortimo pro uložení prostředky MP
- polepy a označení vozidla dle norem
- digitální radiostanice

Toyota RAV4

Vozidlo s úpravami pro potřeby
Městské policie



Upravované části vozu / instalované prostředky:

- výstražné světelné a zvukové zařízení modré barvy značky Whelen
- přední a zadní kamera
- vyhledávací světlo ARGES
- zadní oranžová sváděcí alej
- osvětlení vnějšího prostoru
- pracovní osvětlení účelové nástavby
- čtecí lampička
- přední a zadní nápisy STOP
- ruční svítilny do nevybušného prostředí ADALIT L 3000
- průběžné dobíjení 12V – magnetický kontakt
- měnič napětí 12V/230V
- omyvatelné ochranné potahy zadních sedadel
- navigátor Warn Zeon 8
- tažné zařízení
- vyprošťovací nůž, řezák na bezpečnostní pásy
- Hardtop – otvíratelný ze tří stran
- výsuv s úložným systémem pro potřeby MP
- držáky ALU pro uložené prostředky MP:
 - teleskopický žebřík
 - hasicí přístroje
 - odchyťová tyč
 - klec pro psy
 - sekera
 - štípací nůžky
 - barel na absorbční materiál
 - AED
 - dopravní kužely
- kryt motoru
- kryt převodovky
- polepy a označení vozidla dle norem

Toyota Hilux

Vozidlo s úpravami pro potřeby
Městské policie

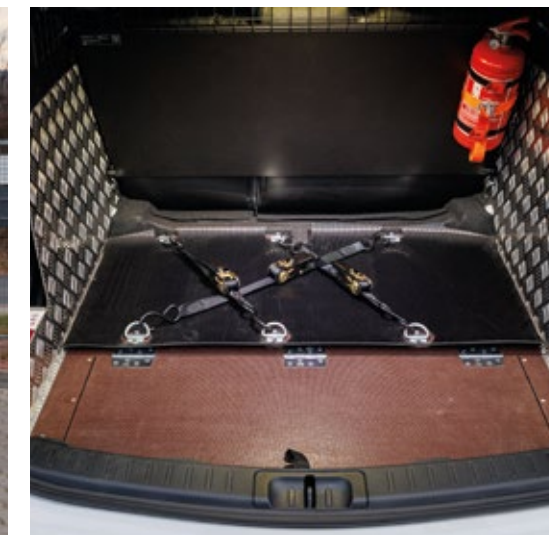


Upravované části vozu / instalované prostředky:

- zvláštní výstražné a zvukové světelné zařízení modré barvy
- omyvatelné ochranné potahy zadních sedadel
- polepy a označení vozidla dle norem
- přední a zadní světelné nápisy STOP
- On-line kamerový přenos s monitoringem vozidla a napojením na Wi-Fi síť základen MP
- ruční svítilna s dobíječem do nevybušného prostředí
- pracovní osvětlení účelové nástavby a v pátých dveřích zavazadelníku
- pracovní osvětlení přenosné magnetické
- digitální vozidlová radiostanice
- ochranná oddělovací mříž zavazadlového prostoru
- uložené prostředky v zavazadelníku:
 - vytyčovací páska 500m
 - lékařské sterilní rukavice
 - hasicí přístroj přenosný
 - neprůstřelné vesty
 - přenosný startovací zdroj
 - 3 ks botiček pro zajištění vozidel
 - přístroj AED
- úprava zavazadlového prostoru obložení ALU plechem
- úprava podlahy zavazadlového prostoru pro uchycení botiček
- průběžné dobíjení 12V – magnetický kontakt

Toyota Corolla TS

Vozidlo s úpravami pro potřeby
Městské policie



Upravované části vozu / instalované prostředky:

- zvláštní výstražné a zvukové světelné zařízení modré barvy
- omyvatelné ochranné potahy zadních sedadel
- polepy a označení vozidla dle norem
- přední a zadní světelné nápisy STOP
- On-line kamerový přenos s monitoringem vozidla a napojením na Wi-Fi síť základen MP
- ruční svítlna s dobíječem do nevybušného prostředí
- průběžné dobíjení 12V – magnetický kontakt
- pracovní osvětlení účelové nástavby a v pátých dveřích zavazadelníku
- pracovní osvětlení přenosné magnetické
- digitální vozidlová radiostanice
- ochranná oddělovací mříž zavazadlového prostoru
- uložené prostředky v zavazadelníku:
 - vytyčovací páska 500 m
 - lékařské sterilní rukavice
 - hasicí přístroj přenosný
 - neprůstřelné vesty
 - přenosný startovací zdroj
 - 3 ks botiček pro zajištění vozidel
 - přístroj AED
- úprava zavazadlového prostoru obložením ALU plechem
- úprava podlahy zavazadlového prostoru pro uchycení botiček

Toyota CH-R Hybrid

Vozidlo s úpravami pro potřeby
Městské policie



Toyota Yaris

Vozidlo s úpravami pro potřeby
Městské policie

Upravované části vozu / instalované prostředky:

- zvláštní zvukové a světelné zařízení
- skrytá montáž
- omyvatelné ochranné potahy zadních sedadel
- polepy a označení vozidla dle norem
- přední a zadní světelné nápisy STOP
- On-line kamerový přenos s monitoringem vozidla a napojením na Wi-Fi síť základen MP
- ruční svítlna s dobíječem do nevybušného prostředí
- průběžné dobíjení 12V – magnetický kontakt
- pracovní osvětlení účelové nástavby a v pátých dveřích zavazadelníku
- pracovní osvětlení přenosné magnetické
- uložené prostředky v zavazadelníku:
 - hasicí přístroj přenosný



Upravované části vozu / instalované prostředky:

- zvláštní výstražné a zvukové světelné zařízení modré barvy
- omyvatelné ochranné potahy zadních sedadel
- polepy a označení vozidla dle norem
- přední a zadní světelné nápisy STOP
- On-line kamerový přenos s monitoringem vozidla a napojením na Wi-Fi síť základen MP
- ruční svítlna s dobíječem do nevybušného prostředí
- pracovní osvětlení účelové nástavby a v pátých dveřích zavazadelníku
- pracovní osvětlení přenosné magnetické
- digitální vozidlová radiostanice
- ochranná oddělovací mříž zavazadlového prostoru
- uložené prostředky v zavazadelníku:
 - vytyčovací páska 500m
 - lékařské sterilní rukavice
 - hasicí přístroj přenosný
 - neprůstřelné vesty
 - přenosný startovací zdroj
 - 5 ks botiček pro zajištění vozidel
 - přístroj AED
- úprava zavazadlového prostoru obložení ALU plechem
- úprava podlahy zavazadlového prostoru pro uchycení botiček
- průběžné dobíjení 12V – magnetický kontakt

Toyota Proace City Verso

Vozidlo s úpravami pro potřeby
Městské policie



Upravované části vozu / instalované prostředky:

- zvláštní výstražné a zvukové světelné zařízení modré barvy
- omyvatelné ochranné potahy zadních sedadel
- polepy a označení vozidla dle norem
- přední a zadní světelné nápisy STOP
- kamerový systém
- pracovní osvětlení účelové nástavby a v pátých dveřích zavazadelníku
- digitální vozidlová radiostanice
- ochranná oddělovací mříž zavazadlového prostoru
- teleskopický žebřík
- rozbíječe skel
- uchycení trezorů
- klec pro převoz odchycené zvěře
- uložené prostředky v šuplíkovém systému Sortimo:
 - vytyčovací páska a kužely
 - hasicí přístroj přenosný
 - přenosný startovací zdroj
 - 3 ks botiček pro zajištění vozidel
 - přístroj AED
- úprava zavazadlového prostoru obložení ALU plechem
- úprava podlahy zavazadlového prostoru pro uchycení botiček
- průběžné dobíjení 12V – magnetický kontakt

Toyota Proace City Verso

Vozidlo s úpravami pro potřeby
Městské policie



Upravované části vozu / instalované prostředky:

- výstražné světelné a zvukové zařízení modré barvy značky Whelen
- vyhledávací světlo ARGES
- pracovní osvětlení zavazadlového prostoru a pátých dveří
- čtecí lampička
- přední a zadní nápisy STOP
- kamerový systém
- omyvatelné ochranné potahy zadních sedadel
- vyprošťovací nůž, řezák na bezpečnostní pásy
- průběžné dobíjení 12 V – magnetický kontakt
- účelové řešení dřevěné podlahy pro potřeby MP
- kužel (skládací)
- sada puků – výstražná přenosná světla magnetická
- USB zásuvky 12 V
- hasící přístroje
- oddělovací ochranná mříž do zavazadlového prostoru
- polepy a označení vozidla dle norem
- lékárna typu III.
- 3 ks botiček pro zajištění vozidel
- digitální radiostanice

Toyota RAV4

Vozidlo s úpravami pro potřeby
Městské policie



Upravované části vozu / instalované prostředky:

Čtyřkolka Polaris Sportsman 570 je ideální volbou pro práci u Městské policie. Tento model nabízí ultrarychlý systém pohonu všech kol pro maximální trakci v jakékoliv situaci, což je zásadní pro policejní operace. S nejvyšší světlou výškou ve své třídě a výbornými zdvihy vpředu a nezávislým zadním zavěšením, je připravena zvládat i ty nejnáročnější překážky a terény. Její podvozek s přehledem zvládá všechny díry a nerovnosti, což zajišťuje plynulou a bezpečnou jízdu. Možnost vybavení VRZ a dalšími doplňky na přání znamená, že může být přizpůsobena specifickým potřebám Městské policie.

- motor: ProStar 570
- typ motoru: čtyřtaktní DOHC jednoválec, 567 cm³
- výkon motoru: 41 k
- tažná kapacita: 680 kg
- hmotnost nebrzděného přívěsu: 270 kg
- celkové rozměry (D × Š × V): 2101 × 1212 × 1409 mm
- pohotovostní hmotnost: 445 kg
- celková nosnost včetně řidiče: 232 kg

Polaris Sportsman 570

s úpravami pro potřeby Městské policie



Upravované části vozu / instalované prostředky:

- zvláštní výstražné a zvukové světelné zařízení modré barvy
- vyhledávací světlo ARGES
- omyvatelné ochranné potahy zadních sedadel
- polepy a označení vozidla dle norem
- přední a zadní světelné nápisy STOP
- On-line kamerový přenos s monitoringem vozidla a napojením na Wi-Fi síť základen MP
- pracovní osvětlení účelové nástavby a v pátých dveřích zavazadelníku
- digitální vozidlová radiostanice
- čtecí lampička
- vyprošťovací nůž, řezák na bezpečnostní pásy
- ochranná oddělovací mříž zavazadlového prostoru
- uložené prostředky v zavazadelníku:
- hasicí přístroj přenosný
- úprava zavazadlového prostoru obložení ALU plechem
- průběžné dobíjení 12V – magnetický kontakt
- šuplíkový systém Sortimo pro uložené prostředky MP
- USB zásuvky

Škoda Octavia

Vozidlo s úpravami pro potřeby
Městské policie



Upravované části vozu / instalované prostředky:

- zvláštní výstražné a zvukové světelné zařízení modré barvy
- vyhledávací světlo ARGES
- omyvatelné ochranné potahy zadních sedadel
- polepy a označení vozidla dle norem
- přední a zadní světelné nápisy STOP
- On-line kamerový přenos s monitoringem vozidla a napojením na Wi-Fi síť základen MP
- pracovní osvětlení účelové nástavby a v pátých dveřích zavazadelníku
- digitální vozidlová radiostanice
- čtecí lampička
- vyprošťovací nůž, řezák na bezpečnostní pásy
- ochranná oddělovací mříž zavazadlového prostoru
- uložené prostředky v zavazadelníku:
- hasicí přístroj přenosný
- úprava zavazadlového prostoru obložení ALU plechem
- úprava podlahy zavazadlového prostoru pro uchycení botiček
- průběžné dobíjení 12V – magnetický kontakt
- šuplíkový systém Sortimo pro uložené prostředky MP
- USB zásuvky

Škoda Octavia

Vozidlo s úpravami pro potřeby
Městské policie



AUTO EDER

AUTO EDER

Vozidla pro komunální služby

Upravované části vozu / instalované prostředky:

- lehce snímatelné zařízení, vůz lze tedy používat celoročně dle potřeb

Letní varianta komunální techniky:

- rotační zametač Sweepaway, deflektor, kropící funkce pro kartáč
- ovládání z kabiny řidiče
- pohonná jednotka Hilltip HPU18
- tlakové mycí zařízení na teplou vodu Hilltip
- zásobník na vodu 500 litrů

Zimní varianta komunální techniky:

šípové nebo rovné pluhy Hilltip

- odpružený břit pružinami
- připojení na 12V, LED vyhřívaná světla, poziční osvětlení
- joystick ergonomického ovládání radlice přímo v kabině řidiče
- polyuretanový nebo ocelový břit

elektrické plastové rozmetadlo Hilltip s volitelným objemem již od 120 litrů:

- GPS s vazbou regulace dávky posypu
- ovladač z kabiny řidiče
- vibrátor pro snadné sesypávání materiálu
- držák SPZ s osvětlením
- maják a pracovní světlo



Toyota Hilux

Komunální technika pro potřeby měst,
obcí a technické služby

Upravované části vozu / instalované prostředky:

Lehce snímatelné zařízení, vůz lze tedy používat celoročně dle potřeb

Vysokotlaký čistič Hilltip na studenou i horkou vodu s vlastním nezávislým přívěvem vody

Ideální využití pro čištění autobusových zastávek, laviček, dětských hřišť, sportovišť, komunikací, chodníků...

- vlastní nádrž na vodu s objemem 500 litrů
- vlastní benzínový motor pro pohon čerpadla
- naftový motor pro ohřev vody

Toyota Hilux

Komunální technika pro potřeby měst, obcí a úklidových firem



Upravované části vozu / instalované prostředky:

Lehce snímatelné zařízení, vůz lze tedy používat celoročně dle potřeb

Šípové nebo rovné pluhy Hilltip:

- odpružený břit pružinami
- připojení na 12V, LED vyhřívaná světla, poziční osvětlení
- joystick ergonomického ovládání radlice přímo v kabině řidiče

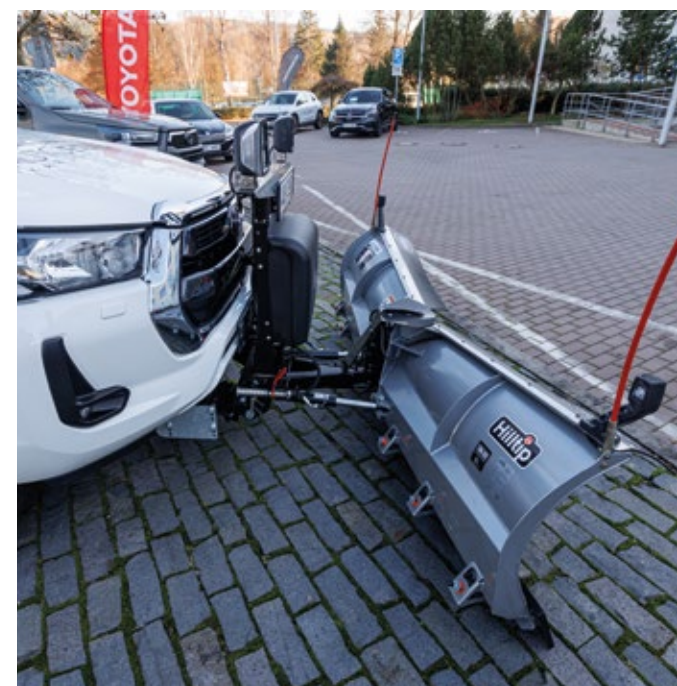
- polyuretanový nebo ocelový břit

Elektrické plastové rozmetadlo Hilltip s volitelným objemem již od 120 litrů:

- GPS s vazbou regulace dávky posypu
- ovladač z kabiny řidiče
- vibrátor pro snadné sesypávání materiálu
- držák SPZ s osvětlením
- maják a pracovní světlo

Toyota Hilux

Komunální technika pro potřeby měst, obcí a úklidových firem



Upravované části vozu /
instalované prostředky:

- účelová nástavba - valník
- voděodolná podlaha
- otvíratelné bočnice ze tří stran
- alu obložení pod nástavbou
- ochranný rám na valníku
- tažné zařízení

Toyota Hilux

Přestavba na valník



Vozidla pro
myslivost

Upravované části vozu / instalované prostředky:

- kryt motoru
- kryt předavné převodovky
- kryt nádrže
- WARN naviják VR EVO 8-S 12V
 - přední rádiově a ručně ovládaný
- WARN naviják DC20000 907 kg
 - zadní rádiově a ručně ovládaný
- syntetické lano 20 m × 12 mm – přední
- syntetické lano 15 m × 8 mm – zadní
- boční ochranný rám s integrovanými nášlapy černé barvy
- ochranný rám kabiny vozu
- rolovací systém nákladového prostoru
- ProLift
- tažné zařízení
- pracovní světla Bushranger
- okenní deflektory
- deflektor kapoty
- kabinové LED osvětlení

Toyota Hilux

Myslivost



Toyota Proace City

Myslivost

Upravované části vozu / instalované prostředky:

- celopolep vozidla
- dřevěná podlaha
- hasicí přístroj 2 kg

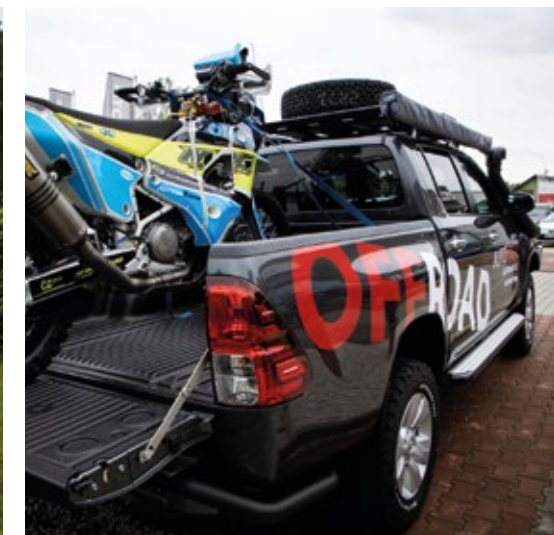


Offroad úpravy

Upravované části vozu / instalované prostředky:

- přední naviják Warn ZEON 8
- vnější a vnitřní pracovní osvětlení
- ARB tažné oko REVO
- ARB mlhová světla LED kit LRG
- ARB zadní nárazník RAW hilux REVO
- ARB zadní nárazník saharabar Hilux REVO
- ARB stupačky Hilux REVO
- ARB markýza touring 2000 × 2500 mm
- ARB LED osvětlení k markýze
- ARB plnič pneu
- ARB kompresor
- ARB hadice kompresoru
- pneu all terrain T/A K02 BF Goodrich
- kryt nádrže REVO 2,4D
- kryt přídatné převodovky a nádrže BLUETEC
- kryt čidel výfuku REVO
- OME tlumiče
- OME listová pera

Toyota Hilux Offroad úprava



Díleňská a montážní vozidla

Toyota Proace Panel Van Montážní vůz

Upravované části vozu / instalované prostředky:

- dřevěná podlaha
- vestavba díleňského a pracovního vybavení -
regálový systém
- šuplíkový boční systém
- střešní transportní systém
- úpravy výplní dveří a karoserie
pro úchytné systémy



Toyota Proace City

Montážní vůz

Upravované části vozu / instalované prostředky:

- měnič napětí 12V/230V
- úpravy výplní dveří a karoserie pro úchytné systémy
- dřevěná podlaha
- vestavba dílenského a pracovního vybavení
 - regálový systém
- střešní transportní systém



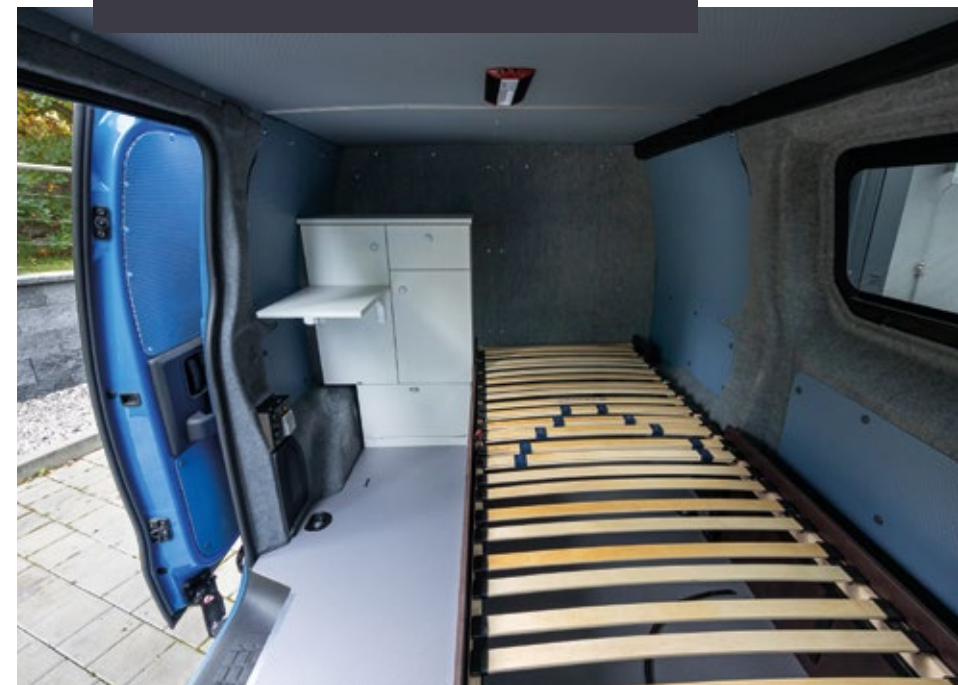
AUTO **EDER**

Toyota Proace

Doprovodné vozidlo

Upravované části vozu / instalované prostředky:

- výstražné světelné zařízení oranžové barvy značky Whelen
- pracovní světelné LED rampy
- CB radiostanice
- středová schránka mezi řidičem a spolujezdcem pro drobné předměty
- příprava elektroinstalace pro měnič napětí
- příprava elektroinstalace pro druhou baterii
- speciální vybavení pro doprovodné vozidlo (skříňka, rám postele, úložné prostory)
- posuvné zatmavené boční okno
- zadní oddělovací přepážka pro uložení drobných věcí
- omyvatelná podlaha
- zateplení vnitřních prostor, částečné čalounění
- obložení stěn z omyvatelného materiálu
- stropní osvětlení



AUTO **EDER**

Upravované části vozu / instalované prostředky:

Boční nosič Mobietec je ideálním řešením pro řemeslníky, kteří hledají efektivní a bezpečnou přepravu skla, sádkokartonových desek a jiných velkoplošných materiálů.

Tento nosič je vyroben z hliníku a nerezové oceli, což zajišťuje vysokou kvalitu, trvanlivost a lehkost. Nosič je navržen tak, aby byl snadno instalovatelný. Nutné dodávat společně se střešním nosičem.

Montáž provádíme včetně zápisu do TP vozidla.

Mobietec – boční nosič velkoplošného materiálu:

- užitná výška: 2013 mm
- užitná délka: 1912 mm
- hmotnost: 45,87 kg
- max. zatížitelnost: 200 kg (pro Proace)

Střešní nosič pro použití s bočním nosičem:

- užitná délka: 2550 mm
- užitná šířka: 1400 mm
- výška stěny: 45 mm
- hmotnost: 27,07 kg
- max. zatížitelnost: 150 kg (pro Proace)

Toyota Proace

Boční nosič velkoplošného materiálu
Mobietec včetně střešního nosiče



Vozidla určená
pro převoz
imobilních osob

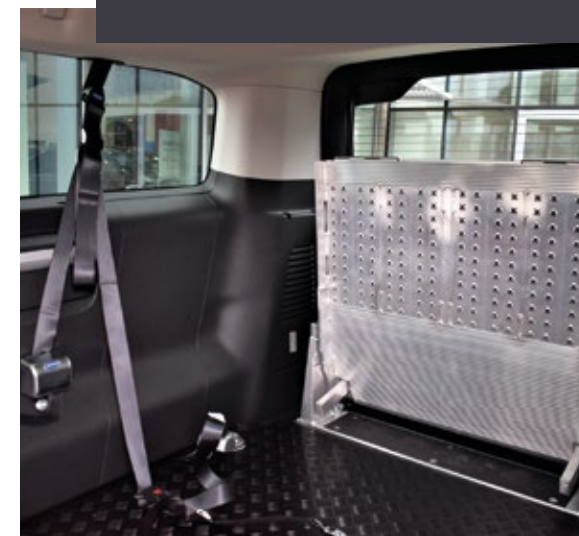


Toyota Proace City Verso

Vůz s úpravou pro přepravu
imobilní osoby

Upravované části vozu /
instalované prostředky:

- vestavba pro převoz imobilní osoby se sníženou podlahou s výklopným výjezdem
- bezpečnostní pásy pro uchycení invalidního vozíku
- bezpečnostní pásy pro převoz imobilní osoby



Upravované části vozu /
instalované prostředky:

- skládací plošina pro nájezd invalidního vozíku
- ALU podlaha
- kotvení a bezpečnostní pásy pro převoz invalidního vozíku

Toyota Proace Verso

Vůz s úpravou pro přepravu
imobilní osoby



Vestavby pro kemping

Upravované části vozu / instalované prostředky:

FullVans

- FullVans umožňuje rychlou transformaci modelu Toyota Proace Verso na kempingový vůz s veškerým komfortem.
- Vestavba obsahuje střešní stan, kompletní kuchyňku s indukčním vaříčem, plynovým vaříčem, kompresorovou lednicí, výklopnými stoly a zásobou vody. Zahrnuje tak pohodlné spaní pro čtyři dospělé a minimalistickou energetickou nezávislost.

Volitelná konfigurace:

- Můžete si vybrat ze široké škály doplňků, včetně solárního panelu, přípojky na 230V, stolu, dodatečné baterie, markýzy, ledničky a nezávislého naftového topení.

Toyota Proace Verso

Vestavba pro kemping FullVans



Upravované části vozu / instalované prostředky:

Nestboard 650

- rozměry (rozložený): 2000 × 220 mm
- rozměry (složený): 970 × 400 mm
- hmotnost: 62 kg
- Nestboard zabírá v kufříku málo místa a má vše podstatné, tedy tekoucí vodu, vařič. Otevírá možnost vstoupit do světa moderního trampingu i majitelům vozů kombi. Základem řešení je nízký výsuvný modul, který slouží jako pracovní plocha s dřezem a vařičem. Součástí kuchyně je vyjímatelný vak na vodu.
- Obsahuje korpus, modul voda a modul vařič, úložný prostor určený primárně pro lednici, postel, která je tvořena podporou roštu, roštěm a pohodlnou antibakteriální matrací.

Příslušenství:

- čerpadlo na 12V
- 1 × 8l kanystr na vodu
- vodovodní baterii
- sprchu
- skládací dřez
- 2 × plynová kartuše a 1 × hořák
- clony proti větru
- rošt, podpora roštu, matrace

Toyota RAV 4

Vestavba pro kemping EGOE



Upravované části vozu / instalované prostředky:

Nestbox Roamer 2.0 / 450

- rozměry (rozložený): 1500 × 1920 × 609 mm
- hmotnost: 91 kg
- Prošel modernizací, umožňuje větší lednici i počet USB zásuvek se zvýšil na čtyři (výstup 5V/2A) a má vylepšený vařič. Nadále nabízí velmi pohodlné spaní. Roamer má spoustu promyšlených detailů. Třeba skříň pro nůž a prkýnko nebo textilní taštičky na kořenky.

Roamer obsahuje:

- ext. čerpadlo na 12V, 2 × 12l, kanystr na vodu, vodovodní baterii, sprchu se 150 cm hadicí, hygienickou taštičku, skládací dřez, 2 × plynovou kartuši, 2 × hořák, 1 × široký a 1 × vysoký úložný šuplík, clony proti větru, ledničku Dometic CFX 25 (rošt, podpora roštu, matrace led osvětlení pracovní plochy).

Příslušenství:

- vak 12l na vodu s tlakovou sprchou
- kompresorová autolednice Dometic
- termoelektrická autolednice (varianta)
- chladič taška, objem až 24l
- polštář Nestpillow
- kempingová sekerka
- NestBag - okenní a stropní tašky
- Nestblock - multifunkční stolek
- Nestent - střešní stan, odolná konstrukce

Toyota Proace Verso

Vestavba pro kemping EGOE



Upravované části vozu / instalované prostředky:

Noemi 115/70/H2

- rozměry: 1150 mm × 540 mm × 705 mm
- hmotnost: cca 55 kg
- nízká váha a praktický design: díky nízké váze je vestavba snadno manipulovatelná a uskladnitelná. Je vyrobena z kvalitních materiálů, včetně speciálních hliníkových profilů a plastových výplní
- jednoduchá instalace: vestavbu si může každý snadno nainstalovat do auta, rozložit na jednotlivé boxy a následně využívat vlastnosti, jako je kuchyňka s vaříčem, vodou, postel, stůl a další. Instalace trvá méně než 5 minut
- kuchyňkový box s vaříčem a vodou
- prostor pro 2 kusy 230g kartuší a další úložný prostor na věci
- z horní části je z box zakrytý 2 dřevěnými dubovými bio deskami, které jsou vhodné pro přípravu jídla
- baterie na vodu s 12V čerpadlem a 15 litrovým kanystrem na pitnou vodu, vysouvací nerezový dřezový díl s dřezem Outwell
- box pro lednici např. MobiCool CF40
- postel o délce 200 cm s molitanovou matrací (výšky 7 cm), matrace je přes celou šířku auta, nezávislá na sedadlech
- kempingový skládací stůl

Doplňky a příslušenství:

- k vestavbě je k dispozici široká nabídka příslušenství, jako jsou tašky do oken, markýzy a power boxy

Toyota Proace Verso

Vestavba pro kemping Rebuild-car



Upravované části vozu / instalované prostředky:

VISU Moie ME06

- Díky vyjímatelným modulům je instalace vestavby jednoduchá a zvládnou ji dvě osoby za pár minut, kdy změňte Proace Verso v kempingový vůz s postelí, stolem a kuchyní.
- Ve vestavbě najdete obrovský úložný prostor prakticky řešený pomocí vyjímatelných tašek, vybavenou kuchyň s velkým pracovním prostorem a grilem. Prostě vše, co na cestách rozhodně oceníte.

Postel i stůl

- Vestavba vytvoří nejen prostorné spaní, ale i plnohodnotné sezení se stolem. Za 10 vteřin tak uděláte z pohodlného ležení pracovní prostor nebo útulné místo na večeři.

Kuchyňský modul

- V zadní části vestavby najdete výsuvnou kuchyň s integrovaným vaříčem/grilem. Prostornou pracovní plochou, kanystrem i vyjímatelným úložným košem na vše co budete pro vaše vaření potřebovat.

Úložný prostor

- Ve vestavbě je prostor pro vše, co na cestách potřebujete, přesněji přes 290 litrů prostoru. Díky vyjímatelným taškám si navíc vše můžete zabalit doma a před odjezdem jen vepnout do vestavby pomocí patentů.

Parametry:

- délka postele 185/175 cm
- šířka postele 138 cm
- rozměry stolu 100 × 41,5 cm
- hmotnost cca 120 kg
- nejtěžší díl 50 kg
- úložné prostory 290+ litrů

Toyota Proace Verso

Vestavba pro kemping VISU



Poznámky



Auto Eder s.r.o.

Prodej, servis, výroba
přestaveb a úprav osobních
a lehkých užitkových vozidel

Autorizovaný dealer
vozidel Toyota, Lexus
a čtyřkolek Polaris

sídlo firmy:
Chebská 392/116b
360 06 Karlovy Vary

výroba přestaveb:
Jenišov 341
360 01 Jenišov

kontaktní telefon:
+420 359 807 389

kontaktní e-mail:
prestavby@autoeder.cz

www.autoeder.cz

AUTO **EDER**